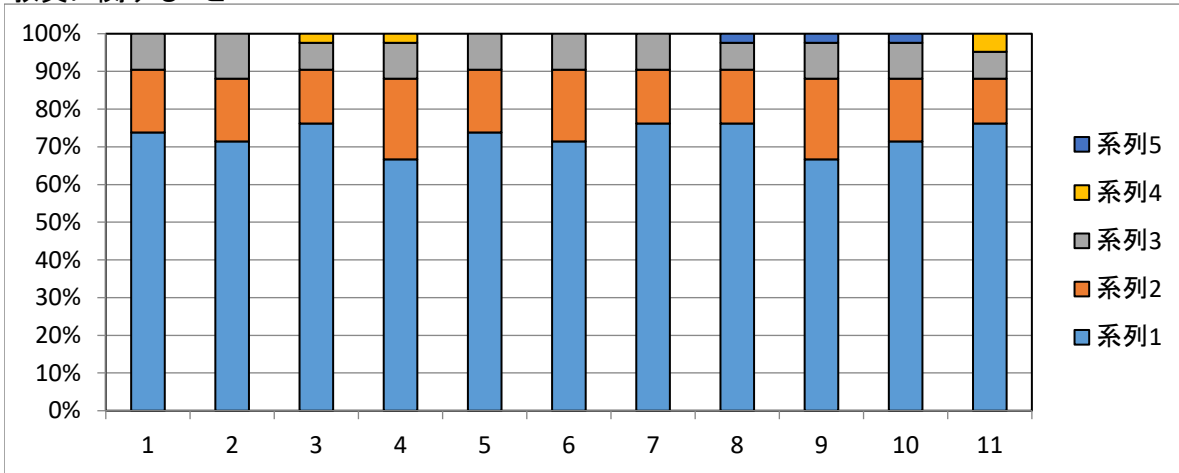


評価

系列1 : 非常にそう思う | 系列2 : ある程度そう思う | 系列3 : どちらともいえない
 系列4 : あまりそう思わない | 系列5 : 全くそう思わない

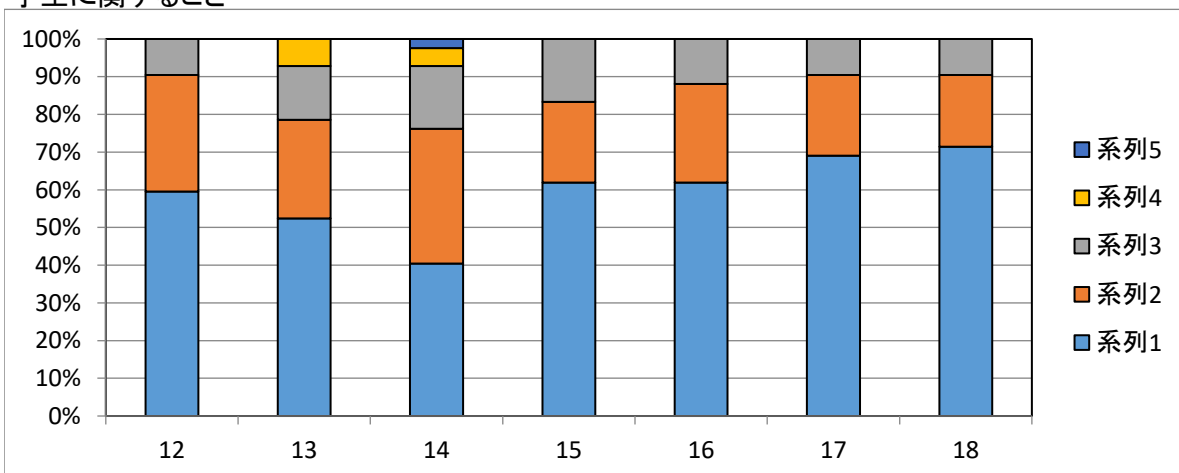
授業アンケート項目

教員に関すること



- 1) 担当教員はシラバスを丁寧に説明した。
- 2) シラバスは分かりやすく作成されていた。
- 3) 担当教員は熱心に授業を進めた。
- 4) 担当教員の言葉は分かりやすかった。
- 5) 授業の進め方(進度・ペース)が適切であった。
- 6) 私語を注意するなど適切な授業環境を保った。
- 7) 質問や相談に分かりやすく丁寧に応じた。
- 8) 教科書は授業内容の理解に役立った。
- 9) 専門的な内容でも担当教員は分かりやすく説明した。
- 10) 黒板の使い方や配布された資料は分かりやすく内容理解に役立った。
- 11) 担当教員はシラバスのとおり授業を進めた。

学生に関すること



- 12) 私はこの授業に積極的に参加した。
- 13) 私は予習・復習などにまじめに取り組んで授業に出席した。
- 14) 私はシラバスを読み、活用した。
- 15) 私はこの授業に興味・関心を持つことができた。
- 16) 私はこの授業で学んだ内容をよく理解できた。
- 17) この授業は役に立つと思う。
- 18) この授業を履修してよかったと思う。